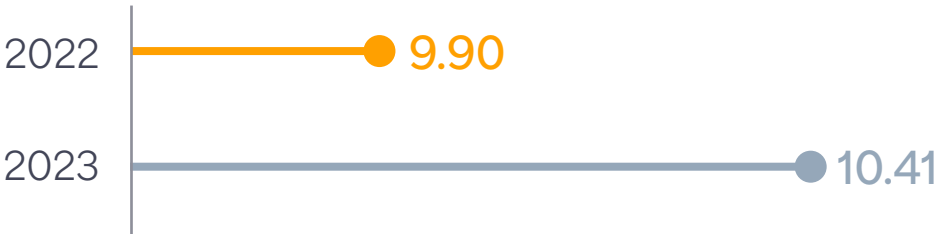


Índice de accidentes de Alto Potencial

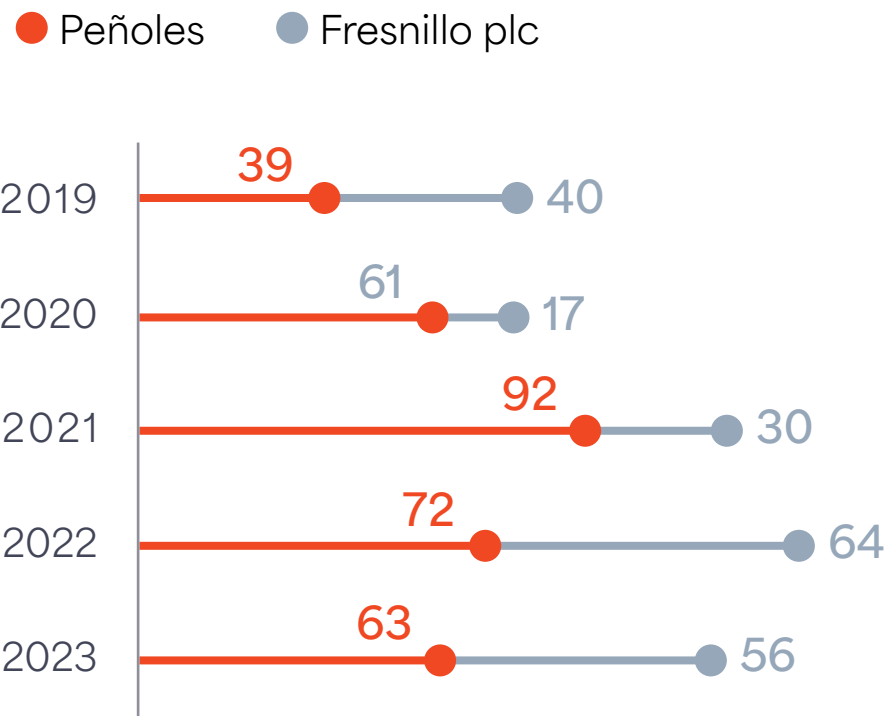
Horas de exposición al riesgo	83,948,544
Accidentes de alto potencial	874
Índice de Accidentes de Alto Potencial	10.41

Índice de accidentes de Alto Potencial



Índice de Accidentes de Alto Potencial: El número de accidentes de alto potencial por 1,000,000 de horas trabajadas.

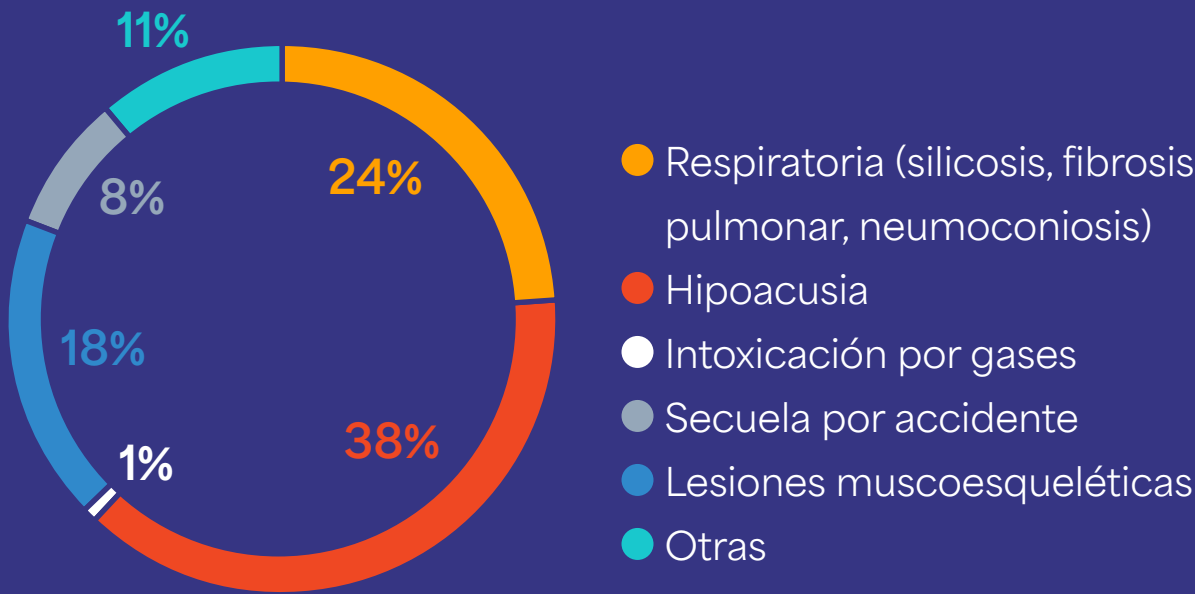
Enfermedades profesionales



En 2023 no hubo ninguna muerte derivada de enfermedades profesionales.



Distribución de enfermedades



Distribución de enfermedades profesionales

