

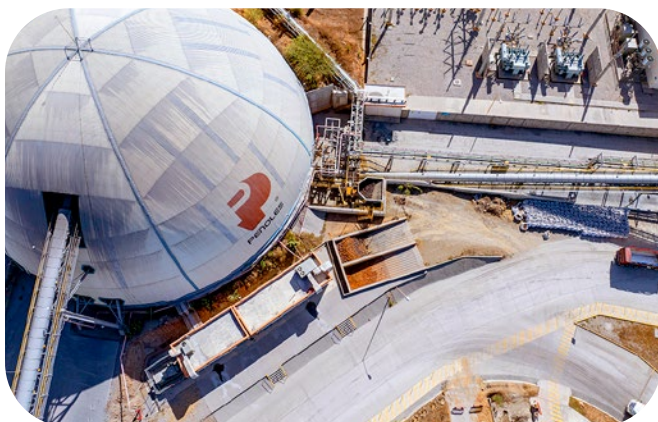
Desempeño y métricas

Quejas

Categoría	2024	2023
Pendientes de periodos previos	7	10
Nuevas quejas en el periodo	23	26
Total de quejas	30	36
Cerradas en el periodo	22	29
Pendientes al final del periodo	8	7

Número y duración total (en días) de los cierres de sitios o retrasos en los proyectos debido a disputas significativas con la comunidad, ocurridas en el año de reporte

Año	Cierre o retrasos	Duración
2022	0	0
2023	0	0
2024	0	0



Inversión social, empleo y proveeduría local

Periodo	Inversión social	Empleo local %	Proveedores locales %	Proveeduría local (pagos a proveedores locales / pagos totales a proveedores) %
2023	6.20 US\$ M	73	58	47.81
2024	7.84 US\$ M	75	64	47.93

El cálculo del pago a proveedores representa las facturas pagadas del 1 de enero al 31 diciembre de 2024.

Inversión social por palanca estratégica

